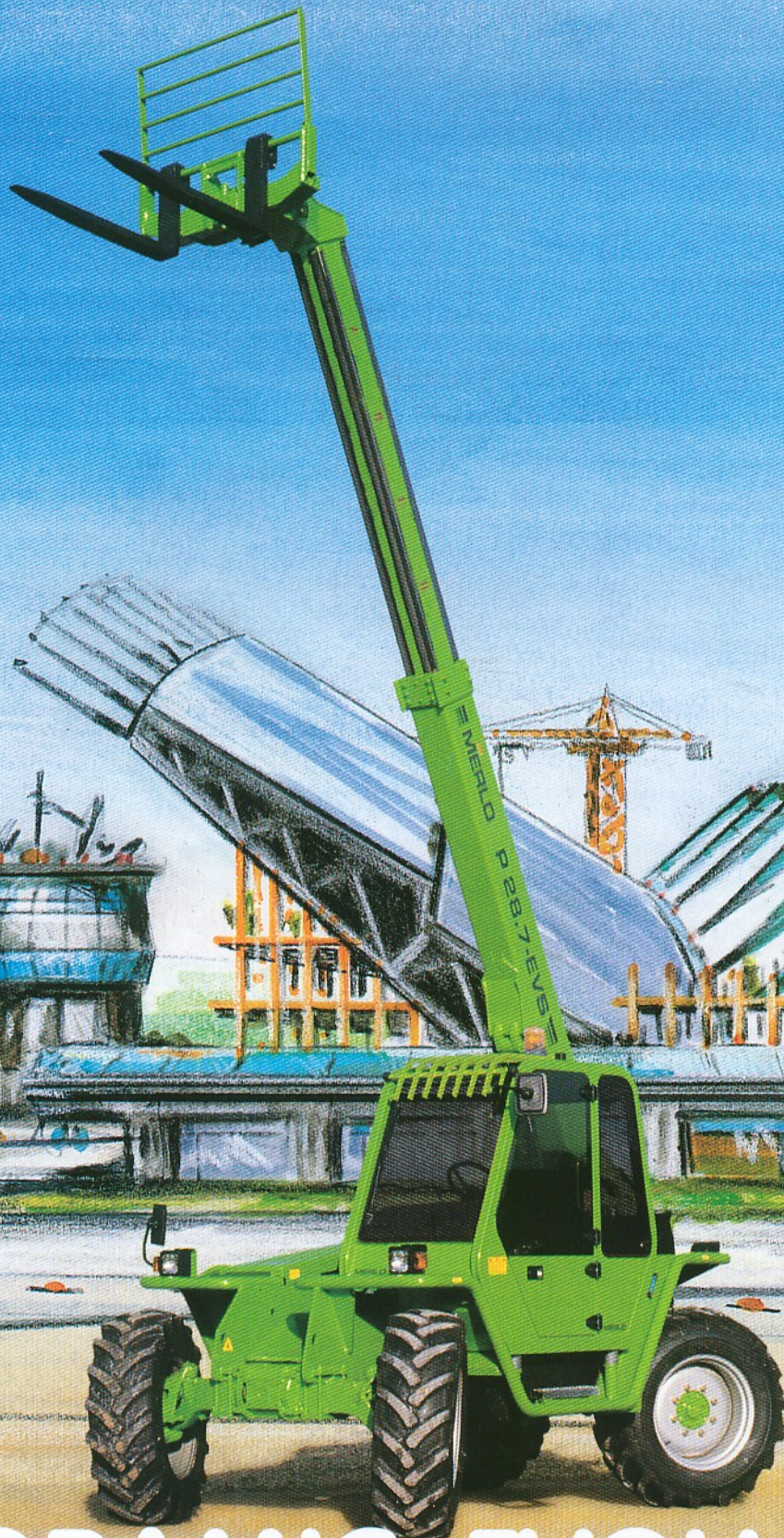


# MERLO



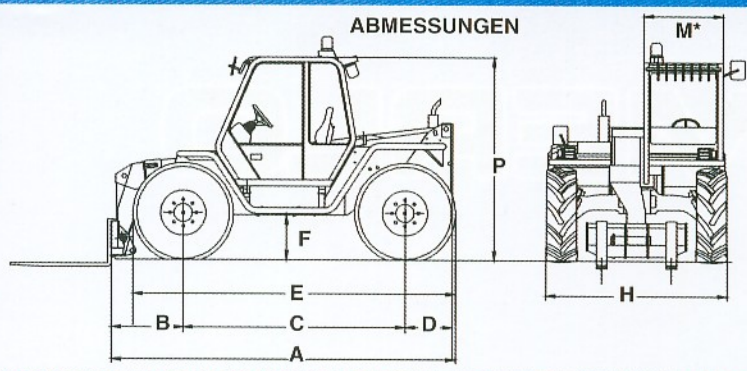
# PANORAMIC EVOLUTION

## P 28.7 EVS

Das hier gezeigten und beschriebenen Modelle können Ausstattungsmerkmale enthalten, die nicht zur Serienausstattung gehören.

- A mm 4.170
- B mm 880
- C mm 2.700
- D mm 570
- E mm 3.960
- F mm 565
- H mm 2.230
- M mm 940
- P mm 2.465
- R mm 3.700
- S mm 4.740
- T mm 3.560
- Z mm 850

\* Innere Breite



**GEWICHTE**

Eigengewicht (mit Gabeln) kg 6.650

**LEISTUNGSDATEN**

Max. Tragkraft kg 2.800  
 Max. Hubhöhe mm 6.950  
 Max. Reichweite mm 3.580  
 Max. Hubhöhe bei voller Tragkraft mm 6.950  
 Max. Ausladung bei voller Tragkraft mm 1.550  
 Max. Tragkraft bei voller Hubhöhe kg 2.800  
 Max. Tragkraft bei voller Ausladung kg 1.100  
 Abrisskraft mit 800 l Schaufel kg 4.300  
 Zugkraft kg 5.330  
 Neigung des Geräteträgers grad 140

**DAUER DER ARBEITSGÄNGE**

Arm heben sec 8  
 Arm senken sec 7  
 Arm ausfahren sec 6,5  
 Arm einziehen sec 5  
 Neigen des Geräteträgers sec 5  
 Entladen der 800 l Schaufel sec 1,5

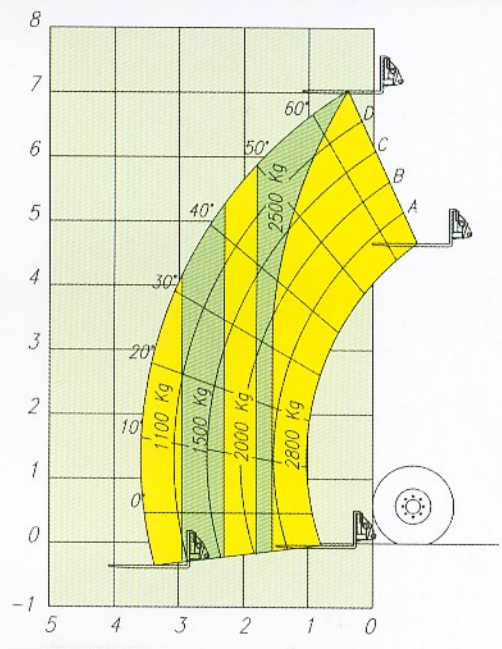
**GESCHWINDIGKEITEN**

1. Gang km/h 7  
 2. Gang km/h 20

**P 28.7 EVS**

Tragkräfte bei 500 mm Lastschwerpunktstand

FEM 4001r  
pr EN 1459/B



**FAHRERKABINE**

Die Kabine ist aus Hochstreck-Stahl und entspricht den EWG-Vorschriften 86/295 (ROPS) und 86/296 (FOPS).  
 Komplette Sicherheitsverglasung auf allen vier Seiten, schallgedämpft. Die vorderen und hinteren Scheiben sind zu öffnen und mit Scheibenwischer ausgestattet.  
 Steuerhebel nach Joystickkonzeption (3 x 1).  
 Armaturen Brett mit: Drehzalmesser/Kilometerzähler, Betriebsstundenzähler, Sicherungs-kasten, Kontrollleuchte für Verstopfung des Luftfilters, Temperatur und Niveau des Hydrostatöles, Motoröldruck, Temperatur der Motorkühlung, Feststellbremse.  
 Zentrale Überwachung der Hydraulikdrücke.  
 Heizung und Luftzirkulationsregulierung, Kabinen-Innenbeleuchtung.

**SICHERHEITSVORRICHTUNGEN**

Kontrollvorrichtung der Längsstabilität; der Bediener wird durch ein visuelles und akustisches Signal gewarnt. Bei Überschreitung des Sicherheitsbereiches Blockage sämtlicher Hydraulikfunktionen.  
 Akustisches Signal während des Rückwärtfahrens.  
 Blockventile an allen Zylindern.  
 Halter für Feuerlöscher in der Kabine.  
 Sicherheitsgurt.

**AUSLEGER**

2 teiliger Teleskoparm, auf reibungsarmen, einstellbaren Gleitlagern.  
 Doppelt wirkender Teleskopzylinder innen montiert.

**GERÄTETRÄGER**

Schnellwechsel-Geräteträger "TAC-LOCK" serienmäßig. Ein doppelt wirkender Zusatz-

Hydrauliksteuerkreis ist von der Kabine aus zu bedienen.

**PALETTENGABELN**

Länge 1.200 mm - Schnitt 125 x 45 mm.  
 Der Abstand zwischen den Gabeln ist stufenlos von 450 bis 1.050 mm manuell verstellbar.

**LENKUNG**

Hydrostatische Lenkung mit automatischer Synchronisierung der Räder, sollten diese nicht fluchten.  
 Lenkungsarten:  
 - Allradlenkung  
 - Vorderachslenkung  
 - Hundegang

**MOTOR**

4-Zylinder Diesel, PERKINS 1004-4, wassergekühlt mit direkter Einspritzung, 62 kW - 84 PS (DIN 70020), 59 kW - 81 PS (EWG-Vorschriften 88/195) bei 2400 U/min.  
 Kombiniertes Öl-Wasserkühler.

**ANTRIEB/GETRIEBE**

Hydrostat mit geschlossenem Kreislauf, der eine stufenlose Geschwindigkeitsregelung und millimetergenaue Versetzung der Maschine ermöglicht.  
 Hydraulisch geschaltetes 2-Gang-Getriebe.  
 Permanenter Allradantrieb über Differential- und Untersetzungsgetriebe.  
 Achsen: starre Vorderachse, pendelnd gelagerte Hinterachse. Portalachsen, um eine höhere Bodenfreiheit zu erreichen.

**BREMSEN**

Hydraulisch betätigte Scheibenbremsen an allen 4 Rädern.

Scheibenfeststellbremse (auf der Hauptgetriebewelle), selbstsichernd, hydraulisch entsperbar.

**HYDRAULIKANLAGE**

Zahnrad-Einzelpumpe.  
 Max. Förderleistung: 91 l/min  
 Betriebsdruck: 210 bar  
 Filter in der Rücklaufleitung: 40 Micron.

**ELEKTRISCHE ANLAGE**

12 V Anlage mit einer 110 Ah Batterie und 65 A Drehstromgenerator.  
 Straßenbeleuchtung.  
 Elektrisches Kabel, innen im Ausleger montiert, um eine Steckdose (an der Auslegerspitze) zu versorgen.

**FÜLLMENGEN**

Hydraulikanlage: 95 l  
 Treibstofftank: 155 l  
 Hydrostatiktank: 12 l  
 Motoröl: 8,5 l  
 Kühlfülligkeit: 12 l

**REIFEN**

405/70-24 14 PR auf den beiden Achsen (DIN 74361).

**ZUSATZAUSRÜSTUNG AUF ANFRAGE**

Dachscheibe mit Scheibenwischer <sup>(1)</sup>.  
 Heckdifferentialsperre <sup>(1)</sup>.  
 Heck-Hydraulikananschluss.  
 Geschwindigkeit bis max. 36 km/h.  
 Vorrichtung für Betonmischschaufel.

<sup>(1)</sup> Serienmäßig für Deutschland



**HEINRICHS-MERLO**

TELESKOPTECHNIK



HEINRICHS-MERLO TELESKOPTECHNIK - Cuxhavener Str. 7 - D-28217 BREMEN

Tel. 0421-39920 - Fax 0421-3992239 - www.heinrichs-merlo.de - E-mail: info@heinrichs-merlo.de

MERLO SPA Industria Metallmeccanica - 12020 S. DEFENDENTE DI CERVASCA (CN) - ITALIEN

Tel. +39 0171-614111 - Fax +39 0171-614100 - Telex 220236 Merlo I - www.merlo.com - E-mail: info@merlo.com

Die Firma MERLO ist Mitglied der FIMA-Gruppe. Die FIMA-Gruppe ist eine Politik ständiger Forschung und Entwicklung. Daher können unsere Produkte von den hier beschriebenen Eigenschaften abweichen.